

Centre Aéronautique de
Beynes-Thiverval
Paris Planeurs



Rapport d'activité
Saison 2010

CAB
Aérodrome
78650 BEYNES
☎ 01 34 89 10 05
✉ cab@cab.asso.fr

www.cab.asso.fr

Table des matières

Rapport moral	4
<i>Faits marquants</i>	4
Statistiques	6
<i>Total général des heures de vol</i>	6
<i>Planeurs club</i>	7
<i>Biplaces</i>	7
<i>Planeurs de début</i>	8
<i>Planeurs intermédiaires</i>	8
<i>Planeurs de performance</i>	8
<i>Treuil</i>	10
<i>Remorquages</i>	10
<i>Cotisants</i>	10
<i>Forfaits</i>	10
<i>Licenciés & vols d'initiation</i>	11
<i>Lachers, brevets, épreuves</i>	12
Conclusion	14
Rapport financier	15
Budget 2010 réalisé (en €)	15
Budget 2011 prévisionnel (en €)	17
Sécurité	18
<i>Faits marquants constatés mettant en jeu la sécurité</i>	18
<i>Maintenir un niveau de sécurité</i>	19
Perspective et politique 2011	20
<i>Objectifs chiffrés</i>	20

Divers	21
Assemblée générale 2011	22

Rapport moral

Faits marquants

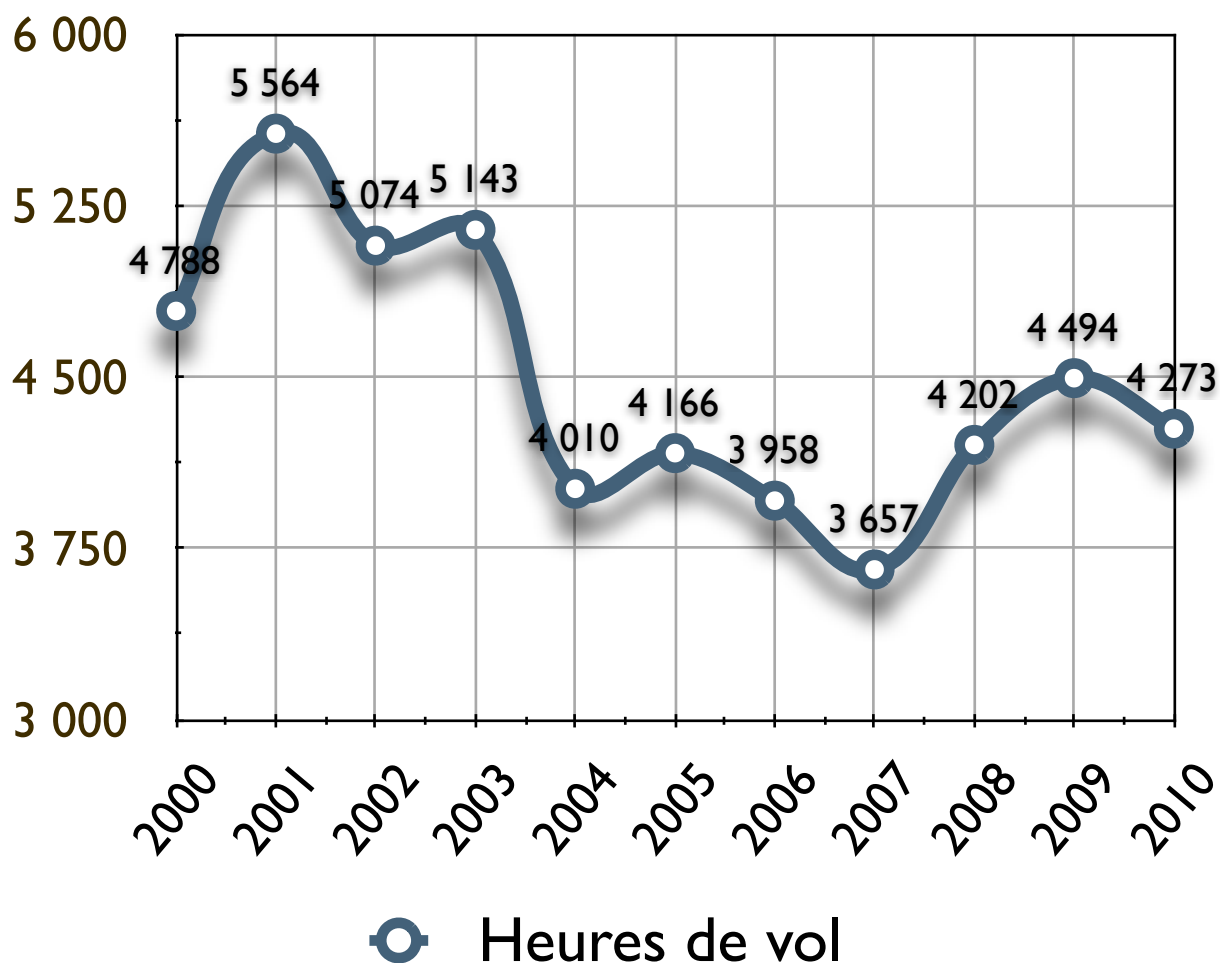
- Stage à Barcelonnette du 9 avril au 1er mai : 18 participants, 185 heures ;
- International d'Issoudun du 3 au 13 juillet : Jean-Claude Girardin (2ème);
- Championnat de France féminin à Issoudun du 4 au 13 juillet : Amélie Audier (7ème) ;
- Concours Régional Ile-de-France à Buno du 15 au 20 Juillet : Robert Ehrlich (10ème);
- Championnat de France biplaces à Châlon du 23 au 31 juillet : Alban Schnitzler et Axel Berton sur E5 (9ème);
- National des jeunes pilotes à Anger du 2 au 12 août : Amélie Audier (7ème - A), Aurélie VERRIEST (11ème - B), Victor Blin (16ème - A);
- Concours amical de Bailleau du 2 au 13 août avec E5 : Robert Ehrlich, Robert Foissin et Alban Schnitzler avec 4 élèves (5ème);
- Amélie Audier a intégré la première session du pôle espoir de la FFVV à St Auban
- Stage JACA du 22 au 28 Août : 4 participants, 55 heures ;
- Stage de voltige à Moret, organisé par Alban Schnitzler;
- Classement Netcoupe : 14 ème avec 121 510 km (2009 : 15 ème avec 106 168 km) ;
- 17 lâchers (12 en 2009) et 15 Brevets (7 en 2009) ;

- Incidents matériels :
 - Atterrissage «dur» dans un champ du LS4 YJ : 5 semaines d'immobilisation;
 - 2 trains d'atterrissages abîmés après événements NON SIGNALES (IJ et HS)
 - (Discus HS toujours pas réparé car intervention très compliquée)
- Déformation des AF du Super Dimona (Toujours immobilisé)
- Finalisation des plans du malonnier de Pégase ;
- Achat de 3 parachutes dans le cadre d'un plan de renouvellement ;
- Mise en rénovation de gelcoat de l'ASW24 et lancement de la visite des 6000 h ;
- Retour de re-gelcoatage de deux planeurs IB et Z21 ;
- Début de mise en peinture du treuil;
- Rénovation d'une remorque d'ASK23 par les bénévoles;
- Nouveau site Web mis en liaison avec le logiciel de gestion des membres ;
- Achat d'un logiciel de comptabilité et révision de nos méthodes de comptabilité;
- 2 nouveaux instructeurs formés : Steve Dutot et Thierry Frey;
- CAB - Mairie - Préfecture : Réunion tripartite facilitée par David Douillet;
- Redéfinition des fonctions d'Eric;
- Défense et négociation de nos espaces de vol suite au projet de réorganisation;
- Paris Planeurs : adhésion au comité départemental de Paris.

Statistiques

Total général des heures de vol

	2000	2001	2002	2003	2004	2005	2006	2007	2008	2009	2010
Biplaces Club	1 259	1 615	1 408	1 392	1 159	1 286	1 327	1 373	1 447	1 619	1 506
Monoplaces Club	2 961	3 309	2 897	2 980	2 330	2 400	2 261	1 948	2 161	2 321	2 015
Total Planeurs Club	4 220	4 924	4 305	4 372	3 489	3 686	3 588	3 321	3 608	3 940	3 521
Planeurs Perso	568	640	769	771	521	480	370	336	594	554	752
Total Planeurs	4 788	5 564	5 074	5 143	4 010	4 166	3 958	3 657	4 202	4 494	4 273
Remorquage / Moto	349	420	248	279	221	233	254	265	287	280	321
Total Général CAB	5 137	5 984	5 322	5 422	4 231	4 399	4 212	3 922	4 489	4 774	4 594



Planeurs club

	2000	2001	2002	2003	2004	2005	2006	2007	2008	2009	2010
JANVIER	19	26	0	0	0	0	0	1	0	0	0
FEVRIER	19	15	0	4	9	0	1	3	7	6	0
MARS	145	75	87	158	159	48	12	132	45	220	61
AVRIL	336	372	462	326	400	264	346	589	298	493	610
MAI	565	856	506	631	587	446	339	323	627	446	466
JUIN	728	1 091	684	670	555	685	797	345	686	657	585
JUILLET	674	1 132	1 129	1 095	695	516	995	634	725	778	657
AOUT	1 014	1 023	921	930	565	1 133	590	568	537	957	683
SEPTEMBRE	512	331	432	501	450	505	434	634	489	336	430
OCTOBRE	82	45	84	56	69	88	58	83	194	47	29
NOVEMBRE	0	0	0	1	0	1	16	9	0	0	0
DECEMBRE	20	0	0	0	0	0	0	0	0	0	0
TOTAL	4 114	4 966	4 305	4 372	3 489	3 686	3 588	3 321	3 608	3 940	3 521

Biplaces

		2000	2001	2002	2003	2004	2005	2006	2007	2008	2009	2010
ASK21	F CBDS	234	299	257	279	192	278	274	275	250	355	283
ASK21	F CBDX	261	255	251	273	263	271	285	182	301	361	247
ASK21	F CGCK	215	261	279	304	279	298	275	316	285	290	357
ASK21	F CHIB	297	325	274	288	271	319	319	295	339	303	321
TOTAL		1 007	1 140	1 061	1 144	1 005	1 166	1 153	1 068	1 175	1 309	1 208
JANUS	F CEPV	165	474	348	248	154	120	174	2			
Duo Disc	F-CHTG	87										
Duo Disc	F-CJFF								303	272	310	298
TOTAL		252	474	348	248	154	120	174	305	272	310	298

Planeurs de début

		2000	2001	2002	2003	2004	2005	2006	2007	2008	2009	2010
ASK23	F CHAS	147	178	168	219	115	118	92	143	171	152	141
ASK23	F CGCV	170	188	157	223	135	156	160	163	125	168	156
ASK23	F CGCZ	184	223	165	223	109	139	125	168	61	122	78
TOTAL		501	589	490	665	359	413	377	474	357	442	375

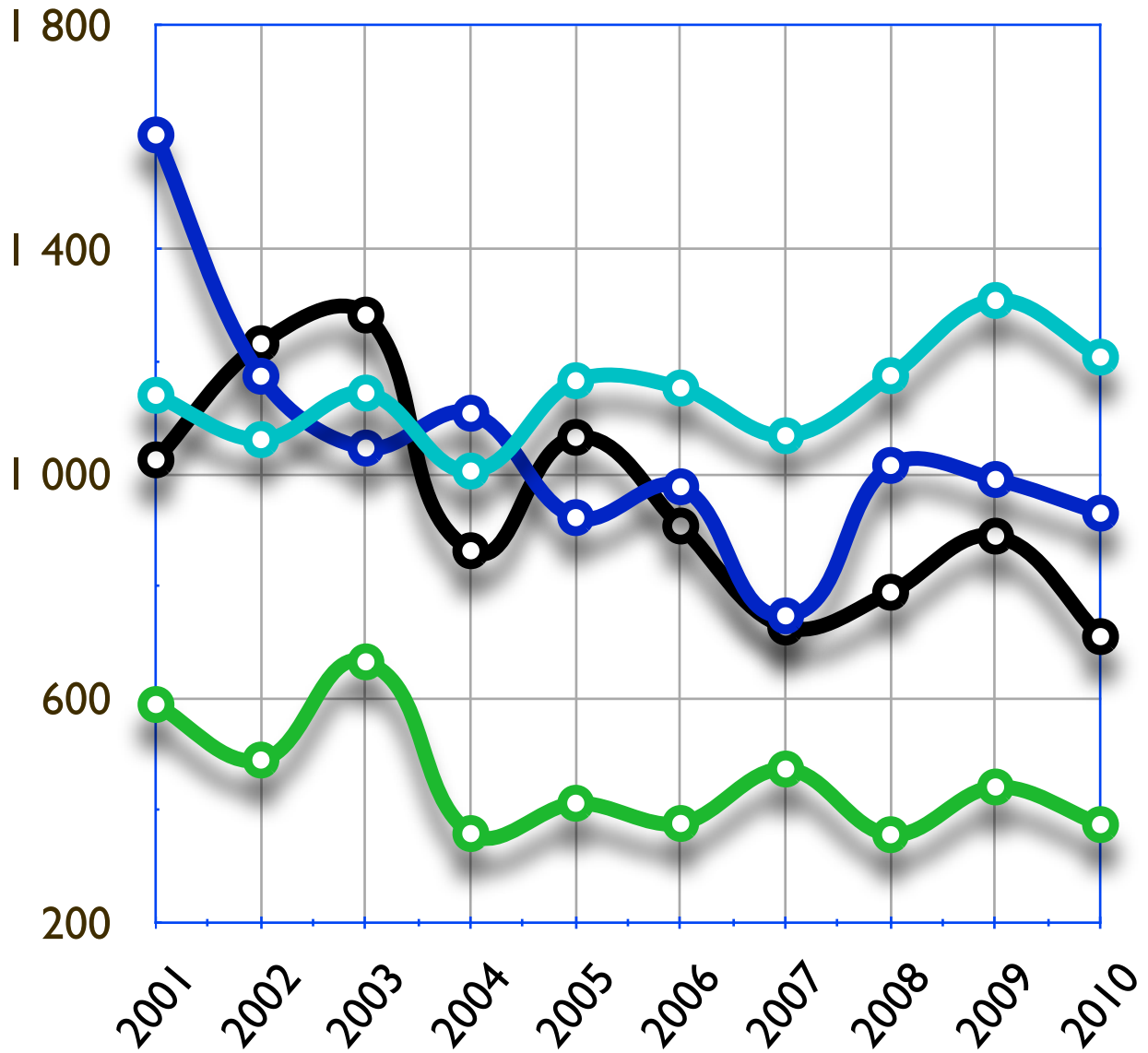
Planeurs intermédiaires

		2000	2001	2002	2003	2004	2005	2006	2007	2008	2009	2010
Pégase	F CGEL	223	139									
Pégase	F CHGK	218	141	148	52	163	116	87	82	157	202	81
Pégase	F CHGV	222	210	181	123	193	168	165	99	131	132	117
LS4	F CEIJ	242	171	187	228	182	180	181	89	174	78	190
LS4	F CGYJ	191	350	284	233	242	119	172	148	184	139	154
LS4	F CFZF	242	217	175	209	163	172	188	159	169	235	183
LS4	F CFZH	196	208	199	201	165	167	184	170	200	204	205
DG300	F CFVK	197	168									
TOTAL		1 731	1 604	1 174	1 046	1 108	922	977	747	1 015	990	930

Planeurs de performance

		2000	2001	2002	2003	2004	2005	2006	2007	2008	2009	2010
ASW24	F CGKC	157	214	172	15							
ASW24	F CGKN	202	167	174	110	97	98	95	53	42	123	0
Discus	F CGGZ	205	280	214	226	163	220	141	98	166	211	173
Discus	F CHHS			128	259	163	238	189	159	175	184	127
LS6c	F CGUU	165	364	264	343	195	259	216	190	207	187	204
LS6w	F CIAO			280	330	204	250	266	227	199	184	206
Ventus	D 2659					41						
TOTAL		729	1 025	1 232	1 283	863	1 065	907	727	789	889	710

- Biplaces
- Début
- Intermédiaires
- Performance



Treuil

Nombre de décollages au treuil :

2000	2001	2002	2003	2004	2005	2006	2007	2008	2009	2010
623	3	371	255	379	772	540	686	322	229	292

Remorquages

Nombre d'heures de remorqué (multiplier par 100 pour obtenir le nombre de centièmes) :

	2000	2001	2002	2003	2004	2005	2006	2007	2008	2009	2010
MS893 F BXDS	53	81		48	18	20	37	0	72	52	198
HK36 F CGRZ	296	339	171	195	203	213	213	222	178	228	123
Autres			77	36	0		4	44	37		
TOTAL	349	420	248	279	221	233	254	266	287	280	321

Cotisants

2000	2001	2002	2003	2004	2005	2006	2007	2008	2009	2010
NC	NC	155	150	144	149	167	160	146	143	156

Forfaits

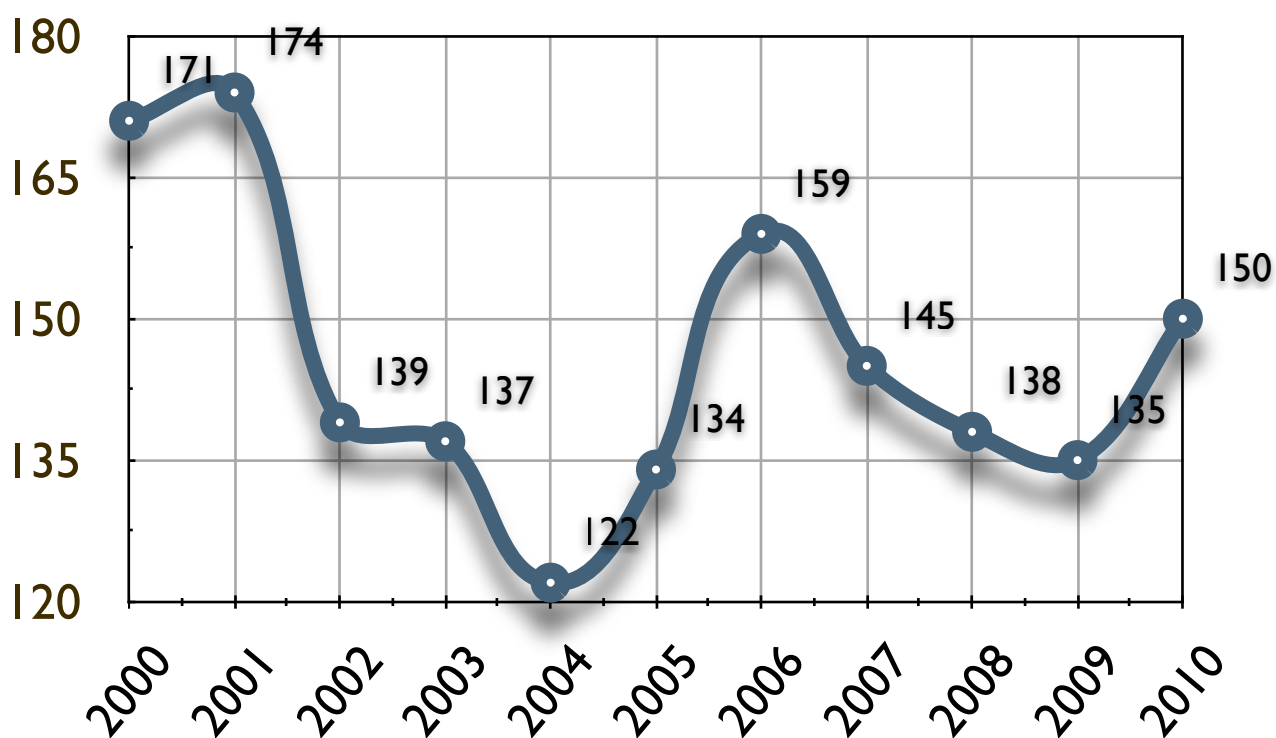
(membres ayant effectivement volé)

	2007	2008	2009	2010
Découverte 7 h	22	15	28	34
Découverte 15 h	7	5		
Heure de Vol	17	26	54	58
30 H	23			
Illimité	27	23	27	31
Ecole	20	43		
Instructeur	13	12	10	12
Propriétaire	5	6	7	8
Journée	15	1	1	3
TOTAL	149	131	127	146

Licenciés & vols d'initiation

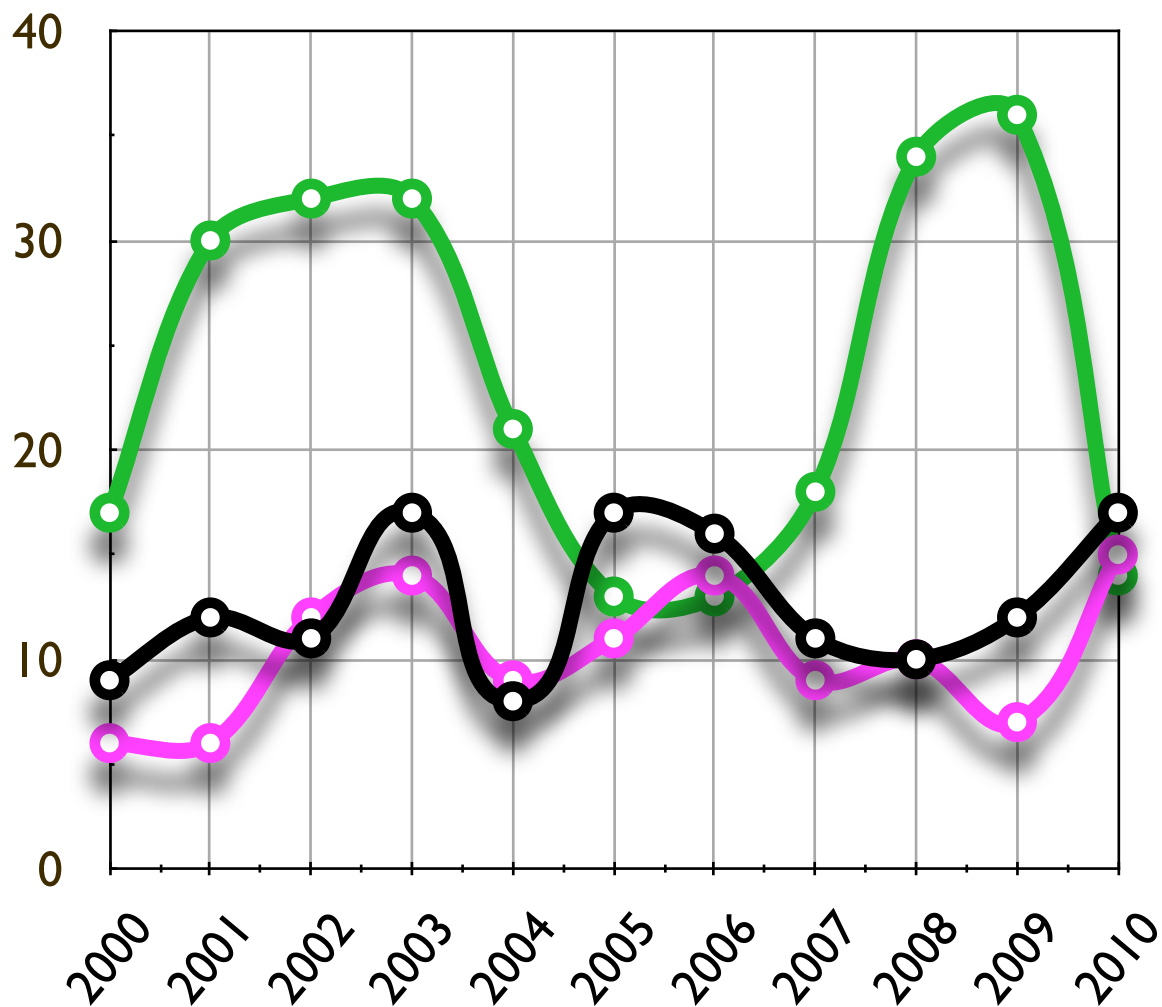
	2000	2001	2002	2003	2004	2005	2006	2007	2008	2009	2010
Plus de 25 ans	127	117	103	103	98	99	127	116	120	102	103
Moins de 25 ans	24	26	34	33	24	33	31	29	18	33	47
Courte Durée	20	31	2	1	0	2	1	0	0	0	0
TOTAL	171	174	139	137	122	134	159	145	138	135	150
VI	200	185	205	201	201	199	132	107	137	171	197

○ Licenciés



Lachers, brevets, épreuves

	2000	2001	2002	2003	2004	2005	2006	2007	2008	2009	2010
LACHERS	9	12	11	17	8	17	16	11	10	12	17
BREVETS	6	6	12	14	9	11	14	9	10	7	15
EPREUVES	17	30	32	32	21	13	13	18	34	36	14
5 H	3	10	6	11	5	4	3	4	11	8	4
1000 M	2	5	11	9	5	4	0	6	7	10	3
50 KM	0	4	6	4	6	1	3	6	7	4	4
BREVET D	0	4	6	4	6	1	3	4	5	5	4
300 KM Libre	2	1	1	4	1	1	2	1	6	7	3
3000 M		3	2	0	0	0	0	0	0	1	0
BREVET E		3	1	0	0	0	0	0	0	1	0
300 KM BF	1	2	2	1	4	2	3	1	2	4	0
500 KM	1	4	4	2	0	1	2	0	1	2	0
5000 M		1		1	0	0	0	0	0	0	0
BREVET F		0	1	0	0	1	0	0	0	0	0



Conclusion

- Activité club baisse d'environ 400 heures (3521h / 3940h)
- Activité des privés en augmentation d'environ 200 heures (752h / 554h)
- Activité des biplaces de début stable
- Baisse de l'activité des monoplaces intermédiaires et performance
- Forte baisse du nombre d'épreuves
- Augmentation des brevets et lâchers (+5 lâchers et +8 brevets)
- Progression continue des jeunes compétiteurs
- Participations à de nombreux concours, toutes catégories confondues
- Duo Discus vole grâce à ses engagements dans compétitions et stages, mais pas suffisamment à Beynes
- Très peu de formation sur la Campagne
- Baisse continue de l'activité treuil :
 - manque de treuillards (dû à la méconnaissance de la compensation ?), les pilotes arrivent trop tard pour sa mise en oeuvre et problème de nombreuses casses de câbles)
- Augmentation du nombre de membres
- Planeurs abîmés

Rapport financier

Budget 2010 réalisé (en €)

DEPENSES	Prévues	Réalisées	RECETTES	Prévues	Réalisées
Assurances	11 000	10 944	Produit d'activité	196 000	160 550
Carburant avion	11 000	11 558			
Fioul		2 046	Subventions d'exploitation	10 000	15 416
Dépenses d'équipement	11 100		Emploi tremplin	12 000	12 000
<i>Instruments de mesure</i>		1 015			
<i>Matériel informatique</i>		1 094	Produits financiers	950	882
<i>Petit équipement</i>		2 089			
Sous total		4 198	<i>Remboursement assurances</i>	<i>3 000</i>	
Entretien: - avions	7 000	9 143	<i>Fête du club</i>	<i>1 200</i>	
- batiments	5 500	2 385			
- planeurs	25 000	11 222			
- matériel roulant	1 500	828			
- treuil	1 000	127			
Formation cadres	1 000				
Frais personnel	99 000				
<i>Salaires</i>		61 577			
<i>Charges</i>		53 307			
Sous total		114 884			
<i>Honoraires</i>		5 597			
Frais de réception					
Frais généraux	17 500				
Divers		330			
Électricité		4 009			
Fournitures atelier		1 759			
Téléphone / Internet		1 601			
Fournitures de bureau		374			
Publicité / Publications		2 302			
Frais postaux		428			
Frais bancaires		72			
Cotisations diverses		1 448			
Réceptions / fête	2 000	853			
Sous total		13 176			
Transport/Convoyage	1 600	996			

DEPENSES	Prévues	Réalisées	RECETTES	Prévues	Réalisées
<i>Reversement Licences/Assura</i>	20 500				
<i>Remboursement des emprunts</i>	6 840				
<i>Remboursement comptes vols</i>	1 000				
Interêts d'emprunts		634			
<i>Amortissement avion</i>		8 500			
<i>Amortissement gel-coat</i>		15 000			
<i>Amortissement parachutes</i>		2 300			
TOTAL	222 940	213 538	TOTAL	223 150	188 848
RESULTAT PREVU		210	RESULTAT REALISE		-24 690

Budget 2011 prévisionnel (en €)

DEPENSES	Réalisé 2010	Prévu 2011	RECETTES	Réalisé 2010	Prévu 2011
Assurances	10 944	10 500	Produits d'activité	160 550	170 000
Carburant avion	11 558	13 500	Subventions d'exploitat	15 416	5 000
Fioul	2 046	2 200			
Instruments de mesure	1 015	1 000			
Matériel informatique	1 094	300			
Petit équipement	2 089	4 100	Subvention emploi trem	12 000	12 000
Entretien avions	9 143	6 000			
Entretien planeurs	11 222	11 500	Gel-coat interne		15 000
Entretien bâtiments	2 385	1 000			
Entretien treuil	127	1 200	Produits financiers	882	1 000
Entretien matériel roulant	828	1 000			
Salaires / charges	114 884	101 550			
Honoraires	5 597	5 600			
Frais généraux	13 176	11 570			
Transport convoyage	996	1 000			
Interêts d'emprunts	634	635			
<i>Amortissement remorques</i>		1 000			
<i>Amortissement transpondeur</i>		1 000			
<i>Amortissement avion</i>	8 500	8 500			
<i>Amortissement gel-coat</i>	15 000	15 000	TOTAL	188 848	203 000
<i>Amortissement parachutes</i>	2 300	2 300			
TOTAL	213 538	200 455			
Résultat de l'exercice		-24 690			2 545

Faits marquants constatés mettant en jeu la sécurité

- Non respect des recommandations du chef pilote ou des instructeurs ;
- Mauvaise gestion des tours de piste ;
- Vols sur la campagne mal préparés ;
- Atterrissages sur la campagne mal préparés ;
- Vols entrepris sans assister au briefing;

Liste d'événements précis :

- 2 ASK 23 en dernier virage ensemble (problème d'annonce)
- V 11 hauteur TDP VI trop faible à l' ATT (Mauvaise gestion de l'approche - planeur cassé);
- V36 : pas de recherche de champ (planeur cassé);
- V34 ATT avant 711 dans le blé haut (Mauvaise gestion de l'approche);
- YJ atterrissage long en campagne (choix tardif puis changement de champ - planeur cassé);
- ASK 21 à Chérence en raccrochage bas avec instructeur à bord;
- Décollage de Dreux en MS 893 avec pleins volets (Fatigue et pressions externes);
- YJ atterrissage dur dans un champ court (Mauvaise gestion du local de champs «atterrissables»);
- ASK 21 atterrissage dur en précision d'atterrissage avec instructeur (non respect des consignes du briefing car pas présent au briefing);
- Mauvais contrôle d'axe à l'atterrissage (cheval de bois et posé «kangourou»), manque de maîtrise des situations imprévues;
- Mauvais contrôle de l'axe au D/L = cheval de bois (planeur OK);
- Non respect de la finesse 10 en vol local (indiscipline);
- De nombreux «mauvais comportements» lors des entrées en ascendances et pendant;
- Il est souvent à déplorer le manque de précision à l'atterrissage;
- Quelques mauvais verrouillages de train et des oublis de sortie;
- Des passages bas, et sans prévenir;
- Mauvaise gestion du vol lorsqu'on est face à l'est (pas de prise en compte de la hauteur de TDP);
- Quelques casses de câble au treuil bien gérées;

- Accident en raccrochage bas au dessus d'un champ près de Dreux : un pilote de Chérence tué.

Maintenir un niveau de sécurité

- Respect par tous et sans distinction, de l'autorité ;
- Assister au briefing quotidien ;
- Respect strict des procédures et des consignes ;
- Rigueur ;
- Vigilance ;
- Remise en question personnelle ;
- Entraînement régulier ;
- Encadrement systématique de l'activité ;
- Retour d'expérience (REX) ;

Perspective et politique 2011

- Renforcement de l'autorité des chefs pilotes ;
- Accompagnement et suivi des pilotes lâchés et brevetés en 2010 ;
- Renforcement de l'école sur la campagne;
- Relance de l'activité des planeurs «intermédiaires et de performance» ;
- Amélioration de la communication et de l'accueil;
- Fabrication et certification du manonnier de Pégase ;
- Reconduction du soutien de jeunes pour accès à la compétition ;
- Finalisation de la procédure amiable Préfecture - DGAC - Mairie;
- Rédaction de la convention d'occupation avec la ville de Thiverval ;
- Définition d'un plan de rénovation des locaux en fonction des résultats obtenus dans la transaction Préfecture - Mairie ;
- Mise en conformité avec le nouvel arrêté de police régissant la circulation sur l'aérodrome;
- Rédaction d'un projet d'amendement de nos statuts pour créer un nouveau type de membres : «Accompagnants famille» (cf arrêté de police) - AG extraordinaire nécessaire;
- Achat d'un transpondeur pour le Duo Discus ;
- Fabrication d'une remorque «plateau» pour ASK 21 ;
- Relance d'une politique de renouvellement des planeurs avec éventuellement une commande en 2011;
- Poursuite de la campagne de communication pour «Paris Planeurs»;

Objectifs chiffrés

- Dépasser 160 membres ;
- Dépasser 400 décollages au treuil ;
- Dépasser les 4 000 heures de vol sur les planeurs du club ;
- Finir dans les 10 premiers au classement NetCoupe (www.netcoupe.net).

Divers

Un stage en montagne à Barcelonnette est prévu du 9 au 1 mai 2011 ;

Un second stage montagne est prévu à Jaca (Espagne) du 19 août au 3 septembre 2011 (Niveau minimum requis - 300 Km - si pas de 2ème planeur).

Assemblée générale 2011

L'assemblée générale 2011 se tiendra le samedi 5 février 2011 à 14 heures précises dans une salle de réunion sur le site de Folleville, à deux minutes de voiture de l'aérodrome).



A : Aérodrome de Beynes Thiverval (CAB)

B : Lieu de l'AG

Les membres sortants au conseil d'administration seront :

- **Axel Berton (sortant) ;**
- **Alain Bourcier (démissionnaire) ;**
- **Yves Lombard (démissionnaire) ;**
- **Olivier Momège (démissionnaire) ;**